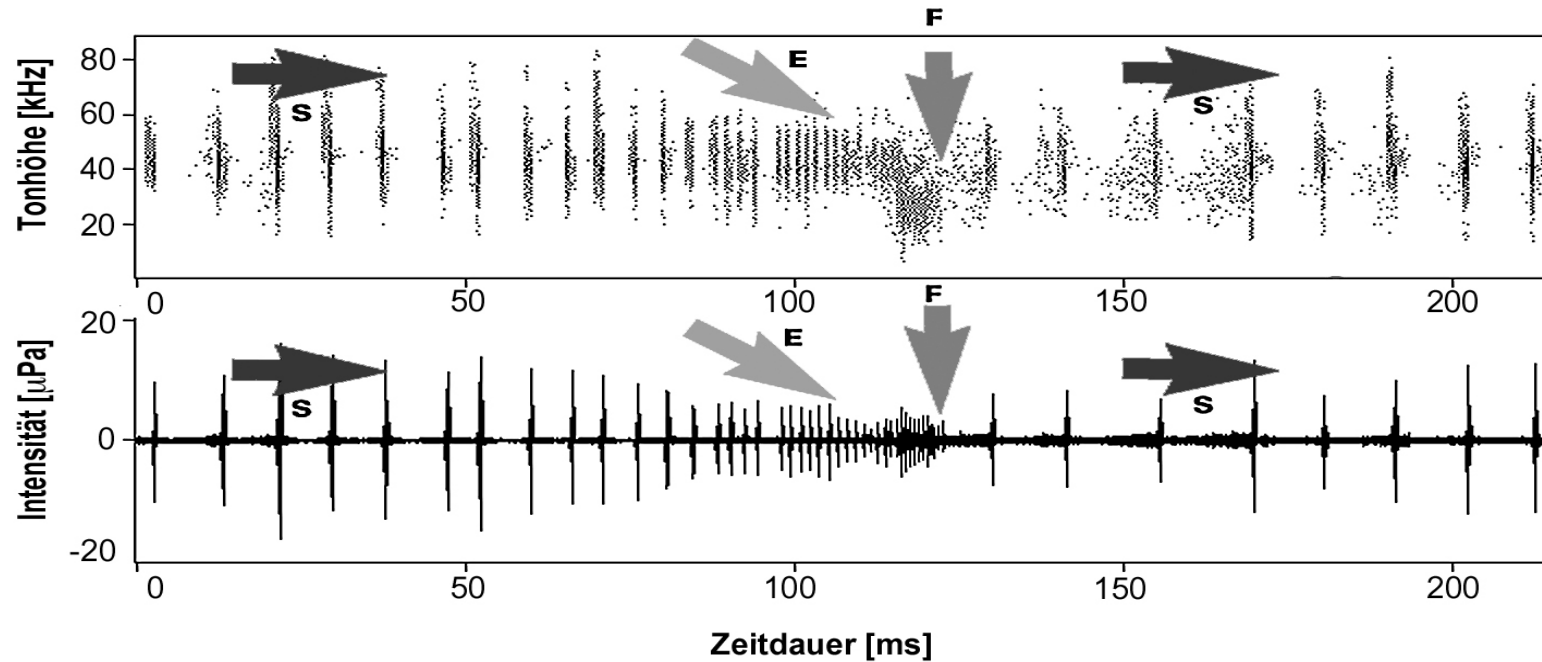
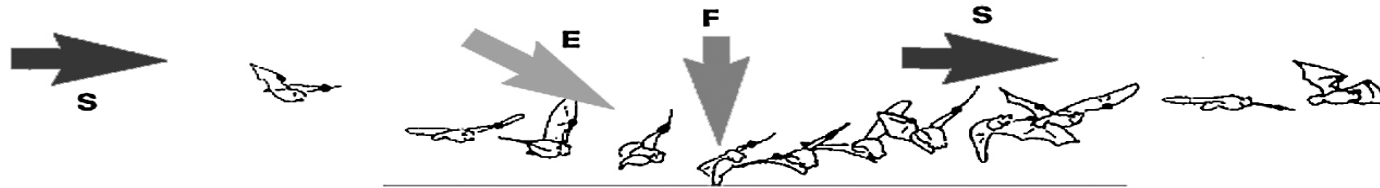


# Wasserfledermaus fängt Insekt von der Wasseroberfläche

Ist die Beute erkannt, wird die Ruffrequenz erhöht um kontinuierliche Information zu erzeugen.

**S:** Suchphase, **E:** Erkennphase, **F:** Fangphase  
Ortungsruf                      Feeding Buzz



Oben schematische Flugbahndarstellung; Mitte Sonagramm; unten Oszillogramm

